

ระบบเหยื่อกำจัดปลวก

TERMATIX

TERMITE ELIMINATION SYSTEM

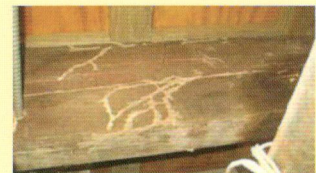
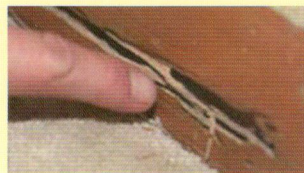
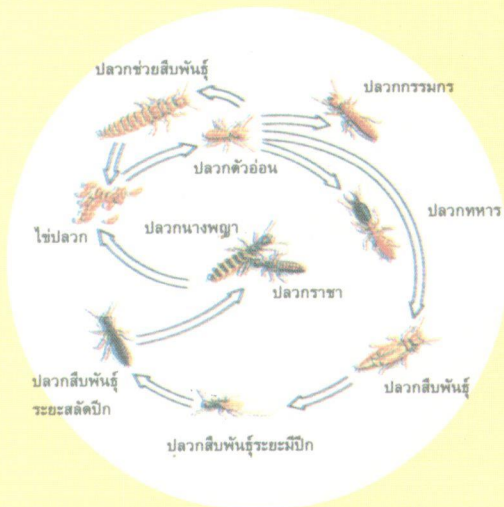


ประโยชน์ของการใช้ระบบเหยื่อกำจัดปลวก

- สามารถกำจัดปลวกได้ถึงรัง
- ไม่มีสารพิษตกค้าง
- ใช้ป้องกันและกำจัดทั้งภายในและภายนอกอาคาร
- ไม่เป็นอันตรายต่อคน สัตว์เลี้ยง และสิ่งแวดล้อม

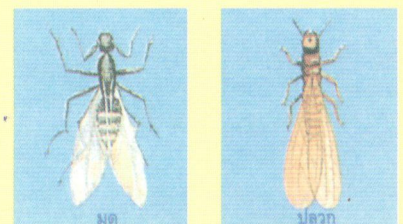
เรื่องน่ารู้เกี่ยวกับปลวก

ปลวกจัดเป็นแมลงที่สร้างความเสียหายต่อมนุษย์ นับตั้งแต่มนุษย์รู้จักการสร้างบ้านเรือนด้วยไม้ ตราบนานทุกวันนี้ ปลวกยังเป็นศัตรูตัวถาวรของบ้าน ทั้งนี้เพราะ ปลวกสามารถขยายพันธุ์ได้อย่างรวดเร็ว ปลวกนางพญา 1 ตัว สามารถวางไข่ได้มากกว่า 5 ล้านฟองต่อปี อาหารของปลวกนอกจากเนื้อไม้ทุกชนิดและวัสดุที่ทำจากไม้ ไม่ว่าจะเป็นโครงคร่าวหลังคา บัวพื้น บัวผนัง ยังรวมไปถึงกระดาษและพลาสติกบางชนิด เช่น สายไฟฟ้า



ความแตกต่างระหว่างมดกับปลวก

เนื่องจากมด และปลวกมีลักษณะใกล้เคียงกันมาก เราจึงควรทราบความแตกต่างระหว่างมด และปลวก เพื่อที่จะสังเกตการรุกรานของปลวกได้อย่างแน่ชัด



ข้อเปรียบเทียบ

มดมีปีก	แมลงเมา (ปลวกมีปีก)
1. หนวดแบบหักข้อศอก	1. หนวดเป็นเส้นด้าย
2. ขอบปีกแหลม	2. ปีกโค้งมน
3. ปีกทั้งสองขนาดไม่เท่ากัน	3. ปีกมีขนาดเท่ากัน
4. เอวคอด	4. ส่วนท้องขนาดเท่าลำตัว

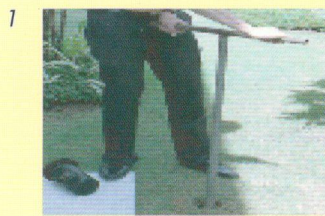
ปลวกแบ่งออกเป็น 2 ประเภทหลักๆ คือ

- **ปลวกที่อาศัยอยู่ในไม้ (ปลวกไม้แห้ง)**
จะอาศัยอยู่ในไม้ เช่น บริเวณโครงหลังคา โครงฝ้าเพดาน โดยแมลงเม่าของปลวกไม้แห้งนี้ เมื่อสลัดปีกแล้วจะสร้างรัง และขยายพันธุ์อยู่ในไม้โดยไม่ลงสู่พื้นดินเลย
- **ปลวกใต้ดิน**
จัดเป็นปลวกที่ทำความเสียหายต่ออาคารบ้านเรือนมากที่สุด เพราะสามารถสร้างรังขนาดใหญ่ แมลงเม่าของปลวกประเภทนี้ เมื่อสลัดปีกจับคู่และผสมพันธุ์กันแล้ว จะหาบริเวณที่เหมาะสมเพื่อสร้างรัง เช่น ใต้พื้นบ้าน แต่บางครั้งก็เคยพบว่า รังปลวกอยู่ห่างจากตัวบ้านเกือบ 100 เมตร และสร้างอุโมงค์ใต้ดิน เชื่อมต่อเข้ามาแทรกตัวเข้าสู่บ้านตามรอยแตก ร้าว เล็กๆ รอยแตก รอยต่อของพื้น และฝ้าผนัง แล้วลำเลียงอาหารกลับไปยังใต้ดิน

ระบบเหยื่อกำจัดปลวก

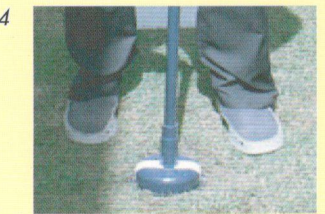
การทำงานของระบบเหยื่อกำจัดปลวก Termatrix

ในระบบของเหยื่อกำจัดปลวก Termatrix จะบรรจุอาหารที่ปลวกชอบ ไม่ว่าจะเป็น เชลลูโลส หรือ เศษไม้ชนิดต่างๆ โดยนำมาใส่ในสถานีปลวก Termatrix แล้วนำมาวางในบริเวณจุดต่างๆ รอบๆ บ้าน ที่คาดว่าจะป็นเส้นทางลำเลียงอาหารของปลวก เมื่อปลวกมากินอาหาร แล้วลำเลียงอาหารไปยังรังปลวกแล้ว สิ่งกีดขวางปลวกมากินอาหารอย่างต่อเนื่อง แสดงการวางอาหารเป็นไปอย่างมีประสิทธิภาพ หลังจากนั้นเปลี่ยนเหยื่อปลวกโดยผสมสารออกฤทธิ์ที่มีประสิทธิภาพในการกำจัดปลวกเข้าไป จากนั้นปลวกก็จะนำเอาเหยื่อที่ผสมสารเคมีเข้าไปถึงรัง ซึ่งสารออกฤทธิ์นี้จะมีผลให้ปลวกไม่สามารถลอกคราบได้ ปริมาณของปลวกก็จะค่อยๆ ลดลงและตายไป รังปลวกก็จะล่มสลายไปในที่สุด

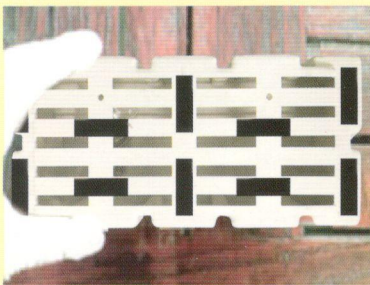


ขั้นตอนในการติดตั้งระบบเหยื่อกำจัดปลวกใต้ดิน

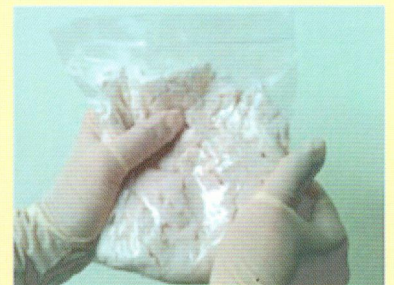
1. ขุดหลุมขนาดกว้างประมาณ 11 cm. ลึก 25 cm.
2. นำเอาสถานีเหยื่อกำจัดปลวก Termatrix พักลงในดินที่ขุดไว้ โดยมีอาหารล่อปลวก คือ ไม้หรือกระดาษ ในความชื้นที่เหมาะสม
3. นำเอาตัวแท่งที่บรรจุ เชลลูโลสอัดเป็นเม็ดใส่ลงไปเพื่อเป็นอาหารล่อปลวก ใส่ลงไปแล้วปิดฝาให้เรียบร้อย
4. หลังจากนั้นประมาณ 7-10 วัน เปิดสถานีเหยื่อกำจัดปลวก สังเกตดูว่ามีปลวกเข้ามากินอาหารหรือไม่ ให้ทำการเปลี่ยนเหยื่อปลวกทุกๆ 7-10 วัน
5. เมื่อปลวกเข้ามากินอาหารที่ล่อไว้แล้ว ให้นำเอาเหยื่อกำจัดปลวกที่ผสมสารเคมีเข้าไปแทน



ขั้นตอนการติดตั้งระบบเหยื่อกำจัดปลวกภายในบ้าน



1. ติดเทป 2 หน้า ที่กล่องบรรจุเหยื่อกำจัดปลวก
2. ในกรณีที่ยังไม่พบตัวปลวกนำกล่องมาติดตั้งตามผนังของบ้าน หรือบริเวณทางเดินของปลวก
3. นำเหยื่อล่อปลวกที่บรรจุในถุงพลาสติกพรมน้ำเพื่อให้ได้ความชื้นที่เหมาะสม



4. กรีดถุงพลาสติก แล้วนำมาบรรจุลงในกล่อง แล้วปิดฝา
5. คอยสังเกตทุกๆ 7-10 วัน สังเกตดูเมื่อปลวกมากินเหยื่อแล้วจึงเปลี่ยนเป็นเหยื่อที่ผสมสารออกฤทธิ์เข้าไปแทน



ส่วนประกอบต่างๆของระบบเหยื่อกำจัดปลวก Termatrix

ระบบเหยื่อกำจัดปลวก ได้ถูกออกแบบให้มีส่วนประกอบต่างๆดังนี้

- สถานีสำหรับฝังใต้ดิน
ซึ่งบรรจุอาหารของปลวก รวมถึงเหยื่อที่ผสมสารออกฤทธิ์ ถูกออกแบบให้กลมกลืนกับสภาพแวดล้อมและสะดวกต่อการใช้งาน
- สถานีสำหรับติดตั้งภายในบ้าน
เป็นลักษณะกล่องสี่เหลี่ยมสีขาว เพื่อให้กลมกลืนกับตัวผนังของบ้าน

